

२४ वा वार्षिक अहवाल  
२०२३-२०२४

ऑडीट वर्ग 'अ'



थेऊरफाटा, कुंजीरवाडी, ता. हवेली, जि. पुणे ४१२२०१.



श्रीनाथ

ग्रामीण बिगरशेती सहकारी पतसंस्था मर्यादित

## संचालक मंडळ



श्री. संभाजी गोरखनाथ आंबेकर  
व्हा. चेअरमन



श्री. ज्ञानेश्वर मुरलीधर धुमाळ  
कार्यकारी संचालक



श्री. सचिन बबनराव तुपे  
संचालक



श्री. संदिप सुखराज धुमाळ  
संस्थापक - चेअरमन



श्री. महादेव भिवा धुमाळ  
संचालक



श्री. राहुल दशरथ धुमाळ  
संचालक



श्री. दिपक सोपान खटाटे  
संचालक



श्री. सुभाष अनंत गाडवे  
संचालक



श्री. अजय निवृत्ती कुंजीर  
संचालक



सौ. सुनिता संदिप धुमाळ  
संचालिका



सौ. वैशाली चंद्रकांत मेमाणे  
संचालिका



श्री.राजेंद्र परसराम गायकवाड  
संचालक



श्री. उमेश निवृत्ती राखपसरे  
संचालक



श्री. विश्वनाथ बाळासाहेब रुपनर  
संचालक



श्री. पोपट तुळशीराम चौधरी  
तज्ञ संचालक



श्री. दत्तात्रय लक्ष्मण कुंजीर  
तज्ञ संचालक



॥ श्रीनाथ म्हस्कोबा प्रसन्न ॥  
श्री क्षेत्र वीर



मा. श्री. अशोक पवार  
आमदार, शिरुर हवेली



मा. श्री. अमोलजी कोल्हे  
खासदार



मा. श्री. दत्तात्रय भरणे  
आमदार, इंदापुर पुणे



मा. श्री. प्रदिपदादा कंद  
मा. अध्यक्ष, जिल्हा परिषद पुणे



मा. श्री. प्रतापआण्णा गायकवाड  
मा. सभापती, क.उ.बा.स. पुणे



मा. श्री. बबनदादा रामचंद्र तुपे  
संस्थापक, स्वामी समर्थ दरबार, कुंजीरवाडी

१० आमचे दिपस्तंभ





गुप्ता वैष्णवी हरीशंकर  
इयत्ता १० वी. ९५.०० %



धुमाळ संस्कार संतोष  
इयत्ता १० वी. ९१.४० %



काळभोर ईश्वरी युवराज  
इयत्ता १० वी. ८९.४० %



जाधव जयदिप हौशीराम  
इयत्ता १० वी. ८८.४० %



डोमाले सोहम शशिकांत  
इयत्ता १० वी. ८८.२० %



आगलावे समर्थ सचिन  
इयत्ता १० वी. ८८.२० %



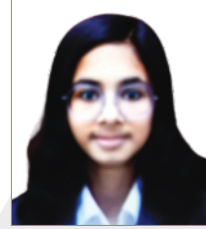
धायगुडे स्नेहा शिवराम  
इयत्ता १० वी. ८८.०० %



दिवेकर रोहन मारुती  
इयत्ता १० वी. ८७.०० %



धुमाळ सानिका हनुमंत  
इयत्ता १० वी. ८६.८० %



मैड अनुश्री योगेश  
इयत्ता १० वी. ८४.६० %



जवळकर चैतन्य दत्तात्रय  
इयत्ता १० वी. ८४.०० %



कोलते समिक्षा संदिप  
इयत्ता १० वी. ८२.४० %



मणेरी साजीद सलिम  
इयत्ता १० वी. ८०.०० %



चौधरी वेदांत संतोष  
इयत्ता १० वी. ८१.०० %



कुंजीर शर्वरी संदिप  
इयत्ता १० वी. ८०.४० %



पाटील समिक्षा दिगंबर  
इयत्ता १० वी. ७९.६० %



मणेरी महम्मदसुफियान ईलाही  
इयत्ता १० वी. ७७.०० %



मैड अनुष्का योगेश  
इयत्ता १० वी. ७५.४० %



भालेराव सुमित दिपक  
इयत्ता १२ वी. ९३.०० %



आंबेकर समृद्धी नारायण  
इयत्ता १२ वी. ७८.८३ %



तुपे श्रावणी रामदास  
इयत्ता १२ वी. ७०.८३ %



भोंडवे समिक्षा शशिकांत  
बी. फार्मसी



तुपे वंशिता रामदास  
बी.ई. इलेक्ट्रॉनिक्स  
अॅण्ड टेलीकम्युनिकेशन



भंडारी पृथ्वीराज संदिप  
कराटे प्रथम



(रजि. नं. पीएनए/पीएनए-(४) आर.एस.आर. (सीआर) १९८०/सन२०००-२००१)

स्थापना : ६ सप्टेंबर २०००

## संचालक मंडळ

श्री. संदिप सुखराज धुमाळ	संस्थापक - चेअरमन
श्री. संभाजी गोरखनाथ आंबेकर	व्हा. चेअरमन
श्री. ज्ञानेश्वर मुरलीधर धुमाळ	कार्यकारी संचालक
श्री. सचिन बबनराव तुपे	संचालक
श्री. महादेव भिवा धुमाळ	संचालक
श्री. राहुल दशरथ धुमाळ	संचालक
श्री. दिपक सोपान खटाटे	संचालक
श्री. सुभाष अनंत गाडवे	संचालक
श्री. अजय निवृत्ती कुंजीर	संचालक
सौ. सुनिता संदिप धुमाळ	संचालिका
सौ. वैशाली चंद्रकांत मेमाणे	संचालिका
श्री. राजेंद्र परसराम गायकवाड	संचालक
श्री. उमेश निवृत्ती राखपसरे	संचालक
श्री. विश्वनाथ बाळासाहेब रुपनर	संचालक
श्री. पोपट तुळशीराम चौधरी	तज्ञ संचालक
श्री. दत्तात्रय लक्ष्मण कुंजीर	तज्ञ संचालक
श्री. राजेंद्र सयाजी घुले	सल्लागार शेवाळेवाडी शाखा
श्री. अनंता मारूती कुंभारकर	सल्लागार शेवाळेवाडी शाखा

## ANNEXURE 'A'

<b>NAME</b>	<b>SHREENATH GRAMIN BIGAR SHETI SAHAKARI PATSANSTHA MARYADIT.</b>
<b>ADDRESS</b>	THEURFATA, KUNJIRWADI, TAL. HAVELI, DIST. PUNE-412 201. ISO CERTIFICATION Email : shrinathpat5757@gmail.com
<b>BRANCH ADDRESS</b>	SHEWALEWADI FATA, MANJRI BR., TAL. HAVELI, DIST. PUNE 412 307. ISO CERTIFICATION [shrinathpat5656@gmail.com]
<b>DATE OF REGISTRATION</b>	06/09/2000
<b>REGISTRATION NO.</b>	PNA/ PNA(4)/RSR/CR 1980/2000-2001
<b>JURISDICTION</b>	PUNE &THANE DIST. (STATE LEVEL)
<b>ITEMS</b>	AS ON 31/03/2024
<b>MEMBERS</b>	1873
<b>PAID SHARE CAPITAL</b>	2,90,44,840.00
<b>RESERVES &amp; FUNDS</b>	11,55,77,583.00
<b>DEPOSITS :</b>	
<b>FIXED</b>	32,10,81,660.00
<b>SAVING</b>	2,22,72,697.58
<b>DAILY</b>	3,76,83,251.00
<b>RECURRING</b>	18,51,600.00
<b>OTHER</b>	56,18,107.00
<b>TOTAL</b>	<b>38,85,07,315.58</b>
<b>ADVANCES :</b>	
<b>SECURED LOAN</b>	<b>27,47,81,747.00</b>
<b>UNSECURED LOAN</b>	<b>1,18,70,178.00</b>
<b>TOTAL</b>	<b>28,66,51,925.00</b>
<b>BORROWINGS :</b>	
<b>P.D.C.C. BANK</b>	NIL
<b>OTHERS</b>	NIL
<b>INVESTMENT</b>	23,70,39,915.00
<b>NPA %</b>	0.00
<b>OVERDUES</b>	8.33 %
<b>AUDIT CLASSIFICATION</b>	"A"
<b>PRAFIT FOR THE YEAR</b>	1,40,64,525.36
<b>DIVIDEND %</b>	14 %
<b>TOTAL STAFF</b>	16 NO'S
<b>WORKING CAPITAL</b>	55,74,62,194.34
<b>WEBSITE</b>	shrinathpatsanstha.com



(रजि. नं. पीएनए/पीएनए-(४) आर.एस.आर. (सीआर) १९८०/सन२०००-२००१)

स्थापना : ६ सप्टेंबर २०००

## २४ व्या वार्षिक सर्वसाधारण सभेची नोटीस

(फक्त सभासदांसाठी)

श्रीनाथ ग्रामीण बिगर शेती सहकारी पतसंस्था मर्यादित, थेऊरफाटा, कुंजीरवाडी, ता. हवेली, जि. पुणे ४१२ २०१ या पतसंस्थेच्या सर्व सन्माननीय सभासदांना कळविण्यात येते की, आपल्या पतसंस्थेची चोवीसावी वार्षिक सर्वसाधारण सभा **रविवार दि. २२/०९/२०२४ रोजी सकाळी १०.०० वा. हॉटेल एस ४ जी पुणे-सोलापुर रोड, थेऊरफाटा, पुणे येथे आयोजित केली आहे.** तरी सर्व सभासदांनी वेळेवर उपस्थित राहून सहकार्य करावे, ही विनंती.

### सभेपुढील विषय

- १) सभेच्या अध्यक्षांची निवड करणे.
- २) मागील वार्षिक सर्वसाधारण सभेचा वृतांत वाचून कायम करणे.
- ३) मा. संचालक मंडळाने तयार केलेल्या ३१ मार्च २०२४ अखेर संपलेल्या आर्थिक वर्षाच्या ताळेबंद पत्रक व नफा तोटा पत्रकास मान्यता देणे.
- ४) मा. संचालक मंडळाने केलेल्या सन २०२३-२०२४ च्या नफा विभागणीस मान्यता देणे.
- ५) सन २०२४ - २०२५ या आर्थिक वर्षातील अंदाज पत्रकास मंजुरी देणे व सन २०२३-२०२४ या आर्थिक अंदाजपत्रका पेक्षा ज्यादा झालेल्या खर्चास मान्यता देणे.
- ६) सन २०२३ - २०२४ वैधानिक लेखापरिक्षण अहवालांची नोंद घेणे.
- ७) सन २०२४ - २०२५ या वर्षा करिता वैधानिक व अंतर्गत लेखापरिक्षकांची नेमणूक करणे व त्यांची शुल्क ठरविणेचे अधिकार संचालक मंडळास देणे.
- ८) संचालक मंडळ सदस्य व त्यांचे नातेवाईक यांना दिलेल्या कर्जाची माहिती घेणे.
- ९) सन्माननीय सभासदांच्या आलेल्या सुचनांचा विचार करणे.
- १०) मा. अध्यक्षाच्या परवानगीने येणाऱ्या ऐनवेळीच्या विषयावर चर्चा करणे.

वार : बुधवार

दिनांक : २१/०८/२०२४

संचालक मंडळाचे वतीने  
ज्ञानेश्वर मुरलीधर धुमाळ  
कार्यकारी संचालक

### विशेष सूचना

१. गणसंख्ये अभावी सभा तहकुब झाल्यास अर्धा तास थांबून सभेचे कामकाज त्याच दिवशी त्याच ठिकाणी पुर्ण केले जाईल.
२. सभासदांना काही सुचना अगर प्रश्न असतील त्यांनी संस्थेच्या कार्यालयीन वेळेत **दिनांक २०/०९/२०२४ पर्यंत** लेखी स्वरूपात पाठवावेत. त्यानंतर आलेल्या सुचना व प्रश्नांचा विचार केला जाणार नाही.
३. संस्थेच्या अहवालाची प्रत [www.shrinathpatsansta.com](http://www.shrinathpatsansta.com) या संकेत स्थळावर उपलब्ध.

## अध्यक्षीय मनोगत



सन्माननीय

सभासद बंधु भगिनीनों सप्रेम नमस्कार

आपल्या पतसंस्थेच्या सन २०२३ - २०२४ या आर्थिक वर्षाची सांगता झाली आणि त्या निमित्ताने दि. ३१/०३/२०२४ अखेरचा वार्षिक अहवाल आपणापुढे सादर करताना मला विशेष आनंद होत आहे. दरवर्षी प्रमाणे याही आर्थिक वर्षात सभासद, ग्राहक, हितचिंतक, संचालक सहकारी, कर्मचारी व दैनंदिन ठेव प्रतिनिधी यांचे मोलाचे योगदान लाभले आणि त्यामुळेच पतसंस्थेची वैभवशाली परंपरा जतन करित आपण सर्वच क्षेत्रात उल्लेखनीय प्रगती करू शकलो. आपणा सर्वांच्या उत्स्फूर्त प्रतिसादाबद्दल मी आपले मनःपूर्वक आभार मानतो.

अहवाल आर्थिक वर्षात आपल्या संस्थेने ३८.८५ कोटी ठेवीचा व रु. २८.६६ कोटी कर्जवाटपाचा टप्पा पूर्ण केला आहे. सभासद, ठेवीदार व खातेदार यांनी संस्थेवर निरसीम विश्वास दाखवला, त्यामुळे अशा परिस्थितीत ही चालू आर्थिक वर्षात ठेवीत चांगल्या प्रकारे वाढ झालेली आहे. तसेच संस्थेच्या कर्ज वाटपातही वाढ झालेली आहे. त्याच प्रमाणे कर्जदार यांनी केलेल्या सहकार्यामुळे संस्थेची वसुली ही ९१.६७ एवढी झाली आहे. संस्थेचा निव्वळ एन.पी.ए प्रमाण ०% आहे. संस्थेला या वर्षी १ कोटी ४० लाख एवढा नफा झाला आहे. हे सर्व आपल्या सर्वांच्या सहकार्यामुळे शक्य होत आहे. संस्थेच्या ठेवीत सातत्याने होणारी वाढ ही जनमानसात संस्थेबद्दलचा निर्माण झालेला विश्वासाचे प्रतिक आहे. गेल्या पाच वर्षांमध्ये भारताच्या वित्तीय क्षेत्रामध्ये अमुलाग्र बदल झाले असून यामध्ये नोटाबंदी व जीएसटी या तसेच पतसंस्था करिता नियामक मंडळ तत्सम बाबीचा समावेश आहे. तसेच करोना जागतीक महामारीमुळे सर्व जनजिवन विस्कळीत झाले आहे. यामुळे बँकींग क्षेत्रावरही मोठा परिणाम झालेला आहे.

आज रोजी बँकींग क्षेत्र हे वेगवेगळ्या आणि प्रवाही कालखंडातून जात असून या क्षेत्रात फार मोठे बदल होत आहेत. सहकारी बँकींग क्षेत्रामध्ये डिजिटल बँकींगचे महत्त्व वाढत असून या बदलत्या काळात संस्थेचे ग्राहक आधुनिक तंत्रज्ञानावर आधारित सेवा सुविधांचा वापर मोठ्या प्रमाणात करीत आहेत. त्यामुळे आपल्या संस्थेने सुरुवाती पासूनच वास्तवाचे भान ठेवत आणि भविष्याचा वेध घेत तंत्रज्ञानाची बदलती धोरणे स्विकारली असून आपले सर्वच व्यवहार आधुनिक तंत्रज्ञानावर आधारीत सुरु केले आहेत.

याचाच एक भाग म्हणून ग्राहकांना गतिमान सेवा देणेच्या दृष्टीने शाखा जोडनेचे हेतुने कोअर बँकींग (CBS) अत्याधुनिक संगणकीय प्रणाली कार्यान्वीत करणेचा निर्णय घेतला आणि यशस्वीरित्या कार्यान्वित केली. त्याच बरोबर SMS BANKING सुविधेस यशस्वी सुरुवात केली आहे. संस्थेची माहिती एका क्लिक वर मिळावी याकरिता shrinathpasantha.com या नावाने website सुरु केली आहे. ज्यामध्ये संस्थेच्या विविध योजना व संस्थेची सर्व माहिती तात्काळ आपल्या मोबाइलवरच बघू शकणार आहात. संस्थेने याही पुढे जाऊन सभासदांना चालू वर्षी मिनीATM सुविधा चालू केली आहे यामुळे भारतातील कुठल्याही बँकेच्या डेबीट कार्डने संस्थेत पेमेंट विडॉल करता येईल तसेच RTGS, NEFT, E-PAYMENT सारख्या आधुनिक सुविधा उपलब्ध केल्या आहेत. तसेच संस्थेच्या सेवेतील गुणवत्ते बद्दल संस्थेस ISO 9001:2008 मानांकन प्राप्त झाले आहे.

आपल्या संस्थेची शेवाळेवाडी फाटा शाखा आपणा सर्वांच्या सहकार्याने अतिशय चांगल्या पध्दतीने आपल्या सेवेकरीता कार्यरत झाली आहे. सदर शाखेने ३ कोटी ठेवीचा टप्पा पार केला तसेच शेवाळेवाडी, मांजरी व हडपसर परिसरातील विज बिल भरणा केन्द्रास स्थानिक नागरीकांचा चांगला प्रतिसाद मिळत आहे. तसेच आनंदाची बाब म्हणजे शेवाळेवाडी शाखा सुद्धा स्वमालकीची जागा झालेली आहे. त्यामुळे संस्थेवर सभासदांचा विश्वास आणखी दृढ होईल.

एकसंघ सहकारी संचालक मंडळ, सुयोग्य नियोजन, कठोर परीश्रम व व्यवहारातील पारदर्शकता व आधुनिकतेची कास यामुळेच संस्थेची नियोजन बद्ध प्रगतीशील वाटचाल सुरु आहे. संस्थेच्या या प्रगतीमध्ये सातत्य टिकवून ठेवणे मध्ये संचालक मंडळातील माझे सहकारी, सेवकवर्ग, पिग्मी एजंट व सभासद यांचे कृतीशील व कष्टपूर्ण योगदान सुद्धा निश्चित महत्त्वाचे आहे. म्हणून त्याचा मुददाम गौरवपूर्ण उल्लेख करतो. आपण सर्वांनी वेळोवेळी जो दाखविलेला विश्वास, प्रेम, आपुलकी त्यामुळेच कामकाजामध्ये संख्यात्मक व गुणात्मक वाढ करू शकलो आहोत. यापुढेही आपली पतसंस्था अशीच यशाची शिखर सर करत वाटचाल करित राहील असे अभिवचन देतो व माझे मनोगत पूर्ण करतो.

जय हिंद ! जय महाराष्ट्र !  
धन्यवाद !

आपला  
संदिप सुखराज धुमाळ  
अंशुधापळ - चेन्नयमन

## वार्षिक अहवाल २०२३-२०२४

सन्माननीय सभासद बंधु आणि भगिनींनो  
स.न.वि.वि.

संस्थेच्या सन २०२३- २०२४ या आर्थिक वर्षामध्ये संचालक मंडळाने तयार केलेल्या ताळेबंद व नफा-तोटा पत्रक अहवाल वार्षिक सभेच्या निमीत्ताने आपणा समोर सादर करित आहोत. संस्थेच्या वार्षिक आर्थिक घडामोडी अहवालातून आपण समोर सादर करताना संस्थेची वाटचाल निश्चीतच प्रगतीच्या दिशेने होत असताना दिसून येते.

### सभासद



३१ मार्च २०२३ अखेर संस्थेची सभासद संख्या १८३० होती. अहवाल काळात ९१ ने वाढ होऊन व अहवाल काळात ४८ सभासद कमी झाल्याने ३१ मार्च २०२४ अखेर सभासद संख्या १८७३ आहे.

### सभा



अहवाल वर्षात मागील वार्षिक सर्वसाधारण सभा दि. २४/०९/२०२३ रोजी झालेली असून, अहवाल काळात संचालक मंडळाच्या एकूण ०८ सभा घेण्यात आल्या. या सभा मधील सर्व ठराव एकमताने मंजूर करण्यात येऊन त्याच प्रमाणे अंमलबजावणी करण्यात आली आहे.

### भागभाडंवल



संस्थेचे अधिकृत भागभाडंवल रुपये ४ कोटी आहे. दिनांक ३१/०३/२०२३ अखेर वसुल भागभाडंवल रुपये २,६६,४२,१४०.०० होते. त्यामध्ये चालु आर्थिक वर्षात रुपये २४,०२,७००.०० वाढ होवून दिनांक ३१ मार्च २०२४ अखेर संस्थेचे वसुल भागभाडंवल रुपये २,९०,४४,८४०.०० शिल्लक आहे.

### ठेवी



संस्थेकडे दिनांक ३१/०३/२०२३ अखेर एकूण ठेवी रुपये ३४,४६,९८,८१३.५८ होत्या. त्यामध्ये चालु आर्थिक वर्षात रुपये ४,३८,०८,५०२.०० ने वाढ होवून दिनांक ३१ मार्च २०२४ अखेर रुपये ३८,८५,०७,३१५.५८ ठेवी शिल्लक आहेत.

संस्थेची प्रगतीमय वाटचाल चालु ठेवणे करिता संस्थेने ठेवीदाराच्या विश्वासास पात्र राहुन विविध ठेव योजना राबवून ठेव वृद्धी लक्ष साध्य केले आहे. त्यामुळे संस्थेच्या ठेवीमध्ये सातत्याने वाढ झालेली दिसून येते. हे सर्व आपण दाखवत असलेल्या विश्वासामुळे शक्य होत आहे.

## कर्ज वाटप :



दिनांक ३१/०३/२०२३ अखेर कर्ज रूपये २४,२३,१४,५७८.०० कर्ज येणे बाकी होते. त्यामध्ये चालु आर्थिक वर्षात रूपये ४,४३,३७,३४७.०० वाढ होवून ३१ मार्च २०२४ अखेर २८,६६,५१,९२५.०० रूपये कर्ज येणे बाकी आहे.

कर्ज वितरण करताना सर्व स्तरावरील सभासदांच्या कर्जविषयक गरजा, परतफेड क्षमता, तारण इत्यादी बाबत सर्वकंष विचार करुनच संस्थेने कर्ज वितरीत केलेली आहेत.

संस्थेचे कर्ज वितरण करताना कर्ज वाटप व वसुली या दोन्हीचा समन्वय साधला आहे. हे करित असताना कर्जदार जपणे व वसुली करणे अशा व्दिधा स्थितीतुन संस्थाना जावे लागते. यावर मार्ग काढून संस्थेने अतिशय चांगल्या प्रकारे कर्ज वाटप करुन वसुली करण्याचा यशस्वी प्रयत्न केला आहे.

## स्वनिधी :



संस्थेच्या स्वनिधी मध्ये होणारी वाढ ही संस्थेच्या प्रगतीचा पाया आहे. दिनांक ३१/०३/२०२३ अखेर स्वनिधी रूपये १०,४१,४४,००५ होते. त्यामध्ये चालु आर्थिक वर्षात रूपये १,१४,३३,५७८.०० ने वाढ होवून ३१ मार्च २०२४ अखेर संस्थेचा स्वनिधी रूपये ११,५५,७७,५८३.०० आहे.

## कर्ज वसुली :



संस्था कर्ज वाटप करित असताना वसुली धोरण नजरे समोर ठेवुनच कर्ज वाटप केले आहे. ज्यामधुन थकबाकी होणार नाही याची काळजी घेतली आहे. यामध्ये कर्ज अर्जदार यांची आज ची आर्थिक स्थिती, व्यवसाय, उत्पन्न साधन व मालमत्ता या बाबीवर कर्जाची मर्यादा ठरवुनच कर्ज वाटप केले आहे. तसेच संचालक मंडळ व कर्मचारी यांच्या वसुली करिताच्या निश्चीत ध्येय धोरण व कायदेशीर कारवाई या सर्वांमुळे संस्थेची कर्ज वसुली ९१.६७ % टक्के झाली असुन निव्वळ थकबाकी केवळ ८.३३ % टक्के आहे.

## एन.पी.ए. (अनुत्पादीत मालमत्ता) :



सहकार खात्याने सहकारी पतसंस्थाना एन.पी.ए. (Non performing Asset) निकष लागु केले आहेत. संस्थेने दरवर्षी प्रमाणे याही वर्षी एन. पी. ए. नियंत्रीत ठेवण्याचा प्रयत्न केला आहे. यामुळे संस्थेचा निव्वळ एन.पी.ए. ०% ठेवण्यात संस्थेस यश आले आहे.

संस्थेने दिनांक ३१/०३/२०२४ अखेर उत्तम जिंदगी व अनियमित कर्ज यांची विहित तरतुदी पेक्षा जादा अशी एकुण एन.पी.ए. तरतुद रु.२,६४,००,०००.०० इतकी केली. असुन सदर एन. पी. ए. तरतुद १०० % टक्के पेक्षाही जादा तरतुद केली आहे.

## लेखापरिक्षण :



संस्थेची सन २०२३-२०२४ या वर्षाचे वैधानिक लेखापरिक्षण मे. डी.जी. कानगो अॅण्ड असोसिएटस्, चार्टर्ड अकाउंटंट, सनदी लेखापरिक्षक पुणे यांनी केले असुन मागील तेवीसाव्या वर्षाचे परंपरेनुसार संस्थेस याही वर्षी "अ" वर्ग देण्यात आलेला आहे.

## गुंतवणुक :



संस्थेने दिनांक ३१/३/२०२३ अखेर एकूण गुंतवणुक रुपये २२,२३,१८,६४०.०० होती त्यामध्ये चालु आर्थिक वर्षात रुपये १,४७,२१,२७५.०० ने वाढ होऊन दिनांक ३१ मार्च २०२४ अखेर रुपये २३,७०,३९,९१५.०० गुंतवणुक शिल्लक आहे. बँकींग क्षेत्रातील विविध घडामोडी मुळे संस्थावर विविध निर्बंध घातले गेले आहेत. त्यानुसार संस्थानी तरलता निधीची गुंतवणूक करणे कायदेशिर रित्या अनिवार्य केले आहे. त्यानुसार संस्थेने जास्तीत जास्त उत्पन्न वाढ करणेचा प्रयत्न करून सुरक्षीत गुंतवणुकीचा प्रयत्न केला आहे.

अ. क्र.	तपशिल	३१/०३/२०२४
१.	साधना सहकारी बँक	७५,७६,००७.००
२.	संत सोपानकाका सहकारी बँक	२,००,००,०००.००
३.	दि ठाणे जनता सहकारी बँक	२,४१,८७,२२४.००
४.	पुणे जि. म. सहकारी बँक	१,९३,६४,५३५.००
५.	महाराष्ट्र राज्य सहकारी पतसंस्था फेडरेशन लि. पुणे	३,०००.००
६.	पुणे जि. ना. पत फेडरेशन शेअर्स	१,०००.००
७.	डी. जी. सी. शेअर्स	१०,०००.००
८.	दि लातूर अर्बन को ऑप बँक	९१,२३,७३२.००
९.	पुणे जि. म. सह बँक विना परत ठेव	१,३८,२५,४४६.००
१०.	दि कॉसमॉस को. बँक	१,७९,३२,९५१.००
११.	राजर्षी शाहु सहकारी बँक	१,१७,१२,०८९.००
१२.	पुणे जि. म. सह बँक शेअर्स	१,०००.००
१३.	शरद सहकारी बँक	९१,२१,५७७.००
१४.	दि विश्वेश्वर सह. बँक	१,३४,०९,९९१.००
१५.	दि शामराव विठ्ठल को.आ.बँक	१,२५,००,०००.००
१६.	दि सारस्वत सह. बँक लि.	२,४८,२८,७२८.००
१७.	बेसीन कॅथलिक बँक लि.	२०,००,०००.००
१८.	कल्याण जनता सहकारी बँक लि.	५८,५४,६०१.००
१९.	बारामती सहकारी बँक लि.	५०,००,०००.००
२०.	आय. सी. आय. सी. बँक	५३,३३,३५१.००
२१.	शिवसाई कॉम्प्लेक्स शेअर्स	२,०००.००
२२.	बँक ऑफ महाराष्ट्र	१,५५,५४,६२५.००
२३.	जनता सहकारी बँक	१,५१,७५,३९६.००
२४.	पुणे कॅन्टोमेंट सहकारी बँक, उरुळीकांचन	४५,२२,६६२.००
<b>एकूण</b>		<b>२३,७०,३९,९१५.००</b>

## दैनंदिन ठेव प्रतिनिधी :



अहवाल वर्षात संस्थेच्या दैनंदिन ठेव प्रतिनिधींनी खुप चांगल्या प्रकारे दैनंदिन ठेव कलेक्शन करून संस्थेच्या ठेव वाढीमध्ये खुप मोलाचे सहकार्य केले आहे. यामध्ये श्री. संदिप अंकुश कुंजीर, श्री. गणेश उत्तमराव आंबेकर, श्री. शरद सुदाम भोंडवे, श्री. स्वामीनाथ नवनाथ सानप, सौ. मंगल राजाराम काकडे, सौ. शिल्पा मारुती दिवेकर, तसेच श्री. गणेश हनुमंत शेवाळे, श्री. ज्ञानेश्वर रंगनाथ शिंदे, सौ. संचिता संदिप कुंजीर, श्री. दिपक बाळासो दोरगे व कु. अशिष समाधान शिवरकर या सर्वांची संस्था अत्यंत आभारी आहे.

## विविध सुविधा



संस्थेच्या माध्यमातून खातेदारांना विविध सेवा उपलब्ध करून देणे करिता संचालक मंडळ व कर्मचारी प्रयत्नशिल आहेत. यामध्ये संस्थेने एस एम एस बँकींग सुविधा, विज बिल भरणा केन्द्र, लॉकर्स, अँटपार चेक सुविधा, सोने तारण कर्ज, विविध कर्ज योजना तसेच ठेव योजना उपलब्ध केलेल्या आहेत. संस्थेने पंचक्रोशीतील व्यवसायीकांना व्यवसाय कर्ज पुरवठा करून त्यांना प्रोत्साहन देणेचे काम केले आहे. संस्थेच्या विविध सेवा पुरविताना कर्मचाऱ्यांकडून विनम्र व तत्पर सेवा देणे करिता संचालक मंडळ नेहमी प्रयत्नशिल असते. बँकींग क्षेत्रात विविध नवनविन बदल होत आहे. इंटरनेट बँकिंगने जोम धरला आहे. यास अनुसरून संस्थेने पहीले पाऊल टाकत कोअर बँकींग (व एस. एम. एस.) बँकींग सुविधेस सुरुवात केली आहे. याही पुढे काळानुरूप होणारे बदल व सहकार तत्व व नियमांना अधिन राहून विविध सेवा देणेचा संस्थेचा प्रयत्न राहिल.

## विविध सामाजिक व शैक्षणिक उपक्रम



संस्था दरवर्षी विविध उपक्रम राबविते, त्यामध्ये दरवर्षी संस्थेच्या वतीने संतश्रेष्ठ तुकाराम महाराज पालखी सोहळ्यातील वारकरी यांचे भव्य स्वागत करून त्यानिमित्ताने वारकरी बांधवाना अल्पोपहार वाटपाचा कार्यक्रम राबविला जातो.

## अभिनंदन



संस्थेचे कार्यकारी संचालक श्री. ज्ञानेश्वर मुरलीधर धुमाळ यांची सलग अठराव्यांदा एल.आय.सी. ऑफ इंडीया च्या एम.डी.आर.टी. करीता निवड झाल्या बद्दल त्यांचे संस्थेच्या वतीने हार्दिक अभिनंदन ... !

## नियमित कर्ज परत फेड करणाऱ्या कर्जदारांना २ % व्याजात सुट

आपल्या संस्थेचे बरेच खातेदार आपले हप्ते दरमहा भरणा करतात. या अशा आदर्श कर्जदारांना त्यांनी भरलेल्या संपुर्ण व्याजावर २ टक्के सुट देणाचा निर्णय घेणेत आले आहे. त्यासाठी सर्वच कर्जदारांनी वेळेत हप्ते भरून व्याजसुटीचा लाभ घ्यावा

## बँकर्स



१. पुणे जिल्हा मध्यवर्ती सहकारी बँक मर्यादित, शाखा लोणी काळभोर
२. बँक ऑफ बडौदा, शाखा थेऊरफाटा, कुंजीरवाडी
३. साधना सहकारी बँक, शाखा लोणी काळभोर
४. सोपानकाका सहकारी बँक, शाखा हडपसर
५. बँक ऑफ महाराष्ट्र, शाखा थेऊरफाटा
६. आय. सी. आय. सी. आय. बँक, शाखा हडपसर
७. लोकसेवा सहकारी बँक, पुणे.
८. ठाणे जनता सहकारी बँक, पुणे
९. बँक ऑफ इंडीया, शाखा राजबाग
१०. लातूर अर्बन सहकारी बँक लोणी काळभोर
११. पुणे जिल्हा मध्यवर्ती सहकारी बँक, शाखा शेवाळेवाडीफाटा, हडपसर

## नफा विभागणी



संस्थेचे आदर्श उपविधी सहकारी कायदा व नियम यास अनुसरून आवश्यक त्या तरतुदी केल्यानंतर व खर्च वजा जाता संस्थेस अहवाल वर्षात म्हणजे सन २०२३-२०२४ मध्ये रुपये १,४०,६४,५२५.०० निव्वळ नफा झालेला आहे. निव्वळ नफ्याच्या विभागणीसाठी मा. संचालक मंडळाने खालील प्रमाणे शिफारस केलेली आहे.

## संचालक मंडळ सुचित नफा विभागणी पत्रक

सन २०२३ - २०२४

तपशिल	रुपये
राखीव निधी २५ %	३५,१६,१३१.००
लाभाशं १४ %	३७,२९,९००.००
इमारत निधी	१५,००,०००.००
धर्मदाय निधी	२,००,०००.००
सभासद कल्याण निधी	३,००,०००.००
सेवक कल्याण निधी	५,००,०००.००
लाभांश समिकरण निधी	२,००,०००.००
गुंतवणुक चढउतार निधी	५,००,०००.००
संशयीत बुडीत कर्ज निधी	२५,००,०००.००
वर्धापन दिन निधी	१०,००,०००.००
शिल्लक नफा	१,१८,४९४.००
<b>एकूण</b>	<b>१,४०,६४,५२५.००</b>

## सनदी लेखापरिक्षण अहवाल

नमुना एन-२

(कलम ८१, आणि नियम ६९(३)पहा)

सहकारी संस्थांच्या लेखापरीक्षकांच्या अहवालाचे निदर्शनात्मक स्वरूप

प्रति,

मा. चेअरमन,

श्रीनाथ ग्रा.बि.शे. सहकारी पतसंस्था मर्या.

थेऊरफाटा, कुंजीरवाडी, ता. हवेली, जि. पुणे ४१२ २०१.

संदर्भ : संस्थेची वार्षिक सर्वसाधारण सभा दिनांक २४/०९/२०२३ व ठराव क्र. ७ अ नुसार

- आर्थिक विवरण पत्रकाबाबत वैधानिक लेखापरिक्षण अभिप्राय श्रीनाथ ग्रा.बि.शेती सहकारी पतसंस्था मर्यादित. थेऊरफाटा संस्थेचे दि. १/४/२०२३ ते ३१/३/२०२४ या वर्षातील आर्थिक विवरण पत्रकांचे लेखापरिक्षण केलेले असून त्यामध्ये दिनांक ३१/३/२०२४ या दिनांकाचा ताळेबंद त्या दिनांकास संपणारे नफा - तोटापत्रक या सहकारी वर्षाचे नफा तोटा पत्रक आणि त्या समाविष्ट केलेल्या हिशोबाच्या धोरणांचा अर्थपूर्ण सारांश व इतर स्पष्टीकरणात्मक माहितीचा समावेश आहे.
- आर्थिक विवरण पत्रकाबाबत व्यवस्थापनाची जबाबदारी : महाराष्ट्र सहकारी संस्था अधिनियम १९६० आणि त्या अंतर्गत बनविलेले नियमान्वये आर्थिक विवरण पत्रके तयार करण्याची जबाबदारी व्यवस्थापनाची आहे. सदर जबाबदारीमध्ये आर्थिक पत्रके तयार करताना अपहार किंवा चुक यामुळे होणाऱ्या लक्षनीय चुकापासून मुक्त राहतील अशा प्रकारचे अंतर्गत नियंत्रण ठेवणेबाबत संकल्पना तयार करणे व ते अमलात आणणे यांचा समावेश असेल.
- लेखापरिक्षकाची जबाबदारी : आर्थिक हिशोबपत्रके बनविणे ही संस्थेच्या व्यवस्थापनाची जबाबदारी असून त्यावर मत प्रदर्शन करणे ही आमची जबाबदारी आहे. आम्ही आमचे लेखापरिक्षण हे भारतीय सनदीलेखापाल संस्था यांनी तयार केलेल्या तपासणीसाठी लागू असलेले मानदंड महाराष्ट्र सहकारी संस्था कायद्यास अनुसरून केलेली आहे. ह्या मानदंडानुसार आम्हाला आमच्या तपासणीची आखणी आणि अंमलबजावणी अशा प्रकारे करावी लागते की ज्या येणे ह्या हिशोबात लक्षणीय चुका नाहीत ह्याची सर्वसाधारण अशी खात्री पटेल.
- लेखापरिक्षणामध्ये उघड न केलेले दोष आणि रक्कम पुरावा जमा करण्याची पद्धत आहे. व ते लेखापरिक्षकांच्या अभिप्रायावर अवलंबून आहे. यामध्ये महत्वाच्या चुकीच्या आर्थिक विवरण पत्रामधील धोक्याचे निर्धारण करण्याची पद्धत जर ती फसवणुक किंवा चुकीमुळे असेल त्यावर अवलंबून आहे. संस्थेने तयार केलेले आर्थिक विवरण अंतर्गत नियंत्रण आणि रास्त सादरीकरण विनीयोजनेच वापराची पद्धत उचित परिस्थितीत योग्य आहे. लेखापरिक्षणामध्ये जमा खर्चाच्या मुल्यांकनाच्या विनीयोजनेचा वापर आणि जमा खर्चा अंदाज त्याच प्रमाणे संपूर्ण आर्थिक विवरण पत्रकांचे सादरीकरण यांचा समावेश आहे.
- आमच्या लेखापरिक्षणासाठी माझ्या संपूर्ण ज्ञानाप्रमाणे व विश्वासाप्रमाणे जरूर ती सर्व माहिती पुरावे व खुलासे आम्हाला उपलब्ध झाले आहेत.



अभिप्राय :

६. आमच्या मते आणि आम्हाला मिळालेल्या माहिती व खुलाशाच्या आधारे व आवश्यक असलेल्या माहितीच्या आधारे सदर संस्थेचे हिशोब व एकत्रीत टिपणी व महाराष्ट्र सहकारी संस्थांचा कायदा, महाराष्ट्र सहकारी संस्था नियम १९६१ व इतर लागू असलेल्या कायद्यानुसार तसेच संस्थेसाठी लागणारे निबंधकाने वेळोवेळी जारी केलेले परिपत्रकानुसार आणि भारतामध्ये सर्वसाधारणपणे वापरली जाणारी हिशोबी तत्त्वानुसार सत्य व रास्त स्थिती दर्शवितात.
१. ताळेबंदाच्या बाबतीत दिनांक ३१/३/२०२४ ची संस्थेची स्थिती आणि
२. नफा - तोटा पत्रकाचे बाबतीत त्या दिनांकास संपणाऱ्या वर्षाचे अगर मुदतीच्या संस्थेच्या नफ्याची / तोट्यांची आमच्या सोबत जोडलेल्या लेखापरिक्षण अहवाल भाग अ, ब आणि क मध्ये केलेल्या अवलोकनास पात्र राहून सत्य व रास्त स्थिती दर्शवित आहे.
७. इतर कायदेशीर व नियमावली संदर्भात अभिप्राय :  
महाराष्ट्र सहकारी संस्था अधिनियमातील तरतुदीनुसार ताळेबंद नफा आणि तोटा पत्रक तयार करणेत आलेली आहेत.
८. मी अहवाल देतो की :  
अ. माझ्या लेखापरिक्षणाच्या उद्देशासाठी, माझ्या संपुर्ण ज्ञानाप्रमाणेच, माहितीप्रमाणे व विश्वासाप्रमाणे जरूर ती सर्व माहिती व खुलासे मला उपलब्ध झाले आहेत व ते पुरेशे आहेत.  
ब. आमच्या तपासणीतुन जितपत दृष्टीपतीस येईल, त्याप्रमाणे संस्थेने केलेले व्यवहार हे संस्थेच्या अधिकार मर्यादेच्या आतील आहेत.  
क. आमच्या लेखापरिक्षणासाठी संस्थेच्या कार्यालयाकडून व तिच्या शाखांकडून आलेली विवरणपत्रे योग्य व परिपूर्ण आहेत.
९. आमच्या मताप्रमाणे ताळेबंद आणि नफा - तोटा पत्रक यांचे अनुपालन लेखांकन मानका प्रमाणे आहे
१०. मी पुढे असा अहवाल देतो की :  
१. या अहवालासंदर्भातील ताळेबंद व नफा - तोटा पत्रक हे हिशोबाची पुस्तके व विवरण पत्रकानुसार जुळतात.  
२. आमच्या मते पुस्तकांच्या तपासणीतुन जितपत दृष्टीपतीस येईल त्यावरून संस्थेने कायद्यानुसार आवश्यक अशी ती हिशोबाची पुस्तके ठेवली आहेत.  
३. संस्थेच्या शाखांचे हिशोबाची तपासणी करून आलेले शाखा लेखापरिक्षकाचे अहवाल हे आमच्या लेखापरिक्षण अहवाल तयार करताना योग्य त्या ठिकाणी विचारात घेणेत आलेले आहेत.  
४. संस्थेस चालू तपासणी कालावधीसाठी ऑडीट वर्ग अ देणेत येत आहे.

स्थळ : पुणे  
दिनांक : ३०/०७/२०२४

मे. डी.जी. कानगो अॅण्ड असोसिएट्स,  
सनदी लेखापाल  
फर्म नं. 126235 डब्ल्यु  
पॅनेल नं. 1014063  
UDIN No. 24030838BKCMYE3354

## ३१/०३/२०२४ अखेरचे

३१/०३/२०२३	भांडवल व देणी		३१/०३/२०२४
४,००,००,०००.००	अधिकृत भाग भांडवल		४,००,००,०००.००
२,६६,४२,१४०.००	वसुल भाग भांडवल		२,९०,४४,८४०.००
२,६६,४२,१४०.००	वसुल भाग भांडवल	२,९०,४४,८४०.००	
१०,४१,४४,००५.००	निधी		११,५५,७७,५८३.००
३,३१,८२,९४१.००	राखीव निधी	३,७६,०४,२९९.००	
१,९०,०९,२९७.००	इमारत निधी	२,१३,७१,५१७.००	
२,२५,००,०००.००	संशयित व बुडीत कर्ज निधी	२,५०,००,०००.००	
२३,७०,०००.००	लाभांश समि. निधी	२५,७०,०००.००	
३३,००,०००.००	सेवक कल्याण निधी	३८,००,०००.००	
१८,४५,९१७.००	धर्मदाय निधी	२०,४५,९१७.००	
१४,००,०००.००	नियमित कर्ज निधी	१४,००,०००.००	
४,००,०००.००	संगणक मेन्टन्स निधी	४,००,०००.००	
२०,०५,०००.००	सभासद कल्याण निधी	२२,०५,०००.००	
१०,००,०००.००	वाहन खरेदी निधी	१०,००,०००.००	
१८,७९,६००.००	वर्धापन दिन निधी	२३,७९,६००.००	
६,००,०००.००	शाखा फर्नीचर निधी	६,००,०००.००	
१,४०,००,०००.००	गुंतवणुक चढउतार निधी	१,४५,००,०००.००	
५,००,०००.००	प्रशिक्षण व कार्यशाळा तरतुद	५,५०,०००.००	
१,५१,२५०.००	अंशदान निधी	१,५१,२५०.००	
३४,४६,९८,८१३.५८	ठेवी		३८,८५,०७,३१५.५८
१८,३१,३५,२१६.००	मुदत ठेव	१९,३३,४६,२७८.००	
४,००,३६,५३८.००	दामदुप्पट ठेव	४,६३,९१,००६.००	
३०,६८,५२३.००	लक्षपुर्ती ठेव	३६,३०,०७२.००	
२,६५,५०,०७६.००	दैनंदिन ठेव	३,७६,८३,२५१.००	
२,००,२१,४९६.५८	सेव्हिंग खाते	२,२२,७२,६९७.५८	
१३,६०,७००.००	मासिक रिकरिंग ठेव	१८,५१,६००.००	
२५,८५,९६०.००	सुरक्षा ठेव	२९,९९,१०७.००	
६,४०,८९,३०४.००	मासिक उत्पन्न ठेव	७,७७,१४,३०४.००	
३८,५१,०००.००	सुकन्या ठेव रिकरिंग	२६,१९,०००.००	
	बेरीज पुढील पानावर		

श्री. संदिप सुखराज धुमाळ  
संस्थापक - चेअरमन

श्री. संभाजी गोरखनाथ आंबेकर  
व्हा. चेअरमन

## ताळेबंद पत्रक

३१/०३/२०२३	मालमत्ता व येणी		३१/०३/२०२४
१,४१,१६,३६२.४८	<b>रोख व बँकेतील शिल्लक</b>		१,४८,२९,९६४.३४
४३,०८,२५१.००	पुणे जि.म.सह. बँक	२०,३८,०४७.००	
८,१०,६५१.५०	बँक ऑफ बडौदा खाते	२७,६८,५६१.५०	
१८,३०,७३९.००	साधना सहकारी बँक खाते	२,६५,१२६.००	
५७.००	रोख शिल्लक	७२.००	
४२,०६०.००	सोपानकाका सह. बँक	४३,४७६.००	
२४,६७७.००	दि ठाणे जनता सह बँक	२४,६७७.००	
२,२४,०८९.००	बँक ऑफ इंडीया खाते	१,००,००२.००	
२८,४२,३१५.९८	दि लातूर को ऑप बँक लि. सेव्हिंग	११,९८,८०३.८४	
१५,१२,१३६.००	बँक ऑफ महाराष्ट्र	३४,९६,४१८.००	
१८,८४,४४४.००	पु.जि.प.सह.बँ.मर्या.शे.फा.	३४,३३,४४६.००	
६,३६,९४२.००	आय सी आय सी आय बँक	१४,६१,३३५.००	
<b>२२,२३,१८,६४०.००</b>	<b>गुंतवणुक</b>		<b>२३,७०,३९,९१५.००</b>
७२,३०,००२.००	साधना सहकारी बँक	७५,७६,००७.००	
२,००,००,०००.००	संत सोपानकाका सह बँक	२००,००,०००.००	
२,२७,९३,१३६.००	दि ठाणे जनता सह. बँक	२,४१,८७,२२४.००	
१,६७,९१,०२७.००	पुणे जि.म.सह.बँक	१,९३,६४,५३५.००	
३,०००.००	महाराष्ट्र पतसंस्था फेडरेशन	३,०००.००	
१,०००.००	पुणे जिल्हा नागरी पत.फेड. शे.	१,०००.००	
१०,०००.००	डी.जी.सी. शेअर्स	१०,०००.००	
६६,२६,०४६.००	लातूर अर्बन कोऑप बँक	९१,२३,७३२.००	
१,३८,२५,४४६.००	पुणे जि.म.सह बँक विना परत ठेव	१,३८,२५,४४६.००	
१,६८,८२,१५६.००	दि कॉसमॉस कोऑप बँक	१,७९,३२,९५१.००	
१,१५,००,०००.००	राजर्षी शाहु सहकारी बँक मर्या.	१,१७,१२,०८९.००	
१,०००.००	पुणे जि. म. सह. बँक शेअर्स	१,०००.००	
८७, ७४,२९६.००	शरद सहकारी बँक मुदत ठेव	९१,२१,५७७.००	
१,३०,५६,१२९.००	दि विश्वेश्वर सह.बँक लि. ठेव	१,३४,०९,९९१.००	
१,४२,९०,२८०.००	जनता सहकारी बँक मर्या.	१,५१,७५,३९६.००	
१,२५,००,०००.००	दि शामराव कोऑप बँक	१,२५,००,०००.००	
२,११,२३,०५०.००	दि सारस्वत सहकारी बँक लि	२,४८,२८,७२८.००	
२५,१९,८५१.००	जनसेवा सहकारी बँक	०.००	
२०,००,०००.००	बेसीन कॅथलिक बँक लि.	२०,००,०००.००	
२५,००,०००.००	लोकमंगल कोऑप बँक	०.००	
५२,६०,७०४.००	कल्याण जनता सहकारी बँक लि.	५८,५४,६०१.००	
५०,००,०००.००	बारामती सहकारी बँक लि.	५०,००,०००.००	
२,०००.००	शिवसाई कॉपलेक्स सह. गृ.संस्था	२,०००.००	
१,४६,२९,५१७.००	बँक ऑफ महाराष्ट्र मुदत ठेव	१,५५,५४,६२५.००	
५०,००,०००.००	आय. सी. आय. सी. बँक मुदत ठेव	५३,३३,३५१.००	
०.००	पुणे कॉन्टोमेंट सह. बँक लि. उरुळी	४५,२२,६६२.००	
	<b>बेरीज पुढील पानावर</b>		

श्री. ज्ञानेश्वर मुरलीधर धुमाळ  
कार्यकारी संचालक

व सर्व संचालक

श्री. महादेव भिवा धुमाळ  
व्य. समिती सदस्य

## ३१/०३/२०२४ अखेरचे

३१/०३/२०२२	भांडवल व देणी		३१/०३/२०२३
४,१०,७२३.००	इतर येणी व तरतूदी		७१,४०७.००
४,१०,७२३.००	एन.पी.ए.कर्जावरील येणे व्याज	७१,४०७.००	
६७,९१,०७२.४०	इतर देणी व तरतूदी		७५,८९,५२३.४०
२४,१८,११८.४०	देणे व लाभांश	२१,४३,२२३.४०	
३,००,०००.००	ऑडिट फी तरतुद	३,५०,०००.००	
५१,८००.००	अॅडव्हान्स लॉकर भाडे	५१,८००.००	
४०,२१,१५४.००	शाखा ग्रौससेटेलमेंट	५०,४४,५००.००	
२२,०७,०००.००	देणे व्याज		२६०७०००.००
२,००,०००.००	लॉकर्स सुरक्षा ठेव व्याज देणे	३,००,०००.००	
७,०००.००	कर्ज सुरक्षा ठेव व्याज देणे	७,०००.००	
७,००,०००.००	दैनंदिन ठेव व्याज देणे	८,००,०००.००	
५,००,०००.००	मासिक रिकरिंग ठेव व्याज देणे	६,००,०००.००	
५,००,०००.००	एजंट सुरक्षा ठेव व्याज देणे	५,००,०००.००	
३,००,०००.००	सुकन्या ठेव रिकरिंग व्याज देणे	४,००,०००.००	
१,३०,३९,६१५.५०	नफा		१,४०,६४,५२५.३६
१,०५,८३०.००	मा. वर्षाचा शिल्लक नफा	९७,८३९.५०	
१,२९,३३,७८५.५०	नफा	१,३९,६६,६८५.८६	
४९,७९,३३,३६९.४८	एकूण		५५,७४,६२,१९४.३४

श्री. संदिप सुखराज धुमाळ  
संस्थापक - चेअरमन

श्री. संभाजी गोरखनाथ आंबेकर  
व्हा. चेअरमन

## ताळेबंद पत्रक

३१/०३/२०२३	मालमत्ता व येणी		३१/०३/२०२४
२४,२३,१४,५७८.००	कर्ज		२८,६६,५१,९२५.००
१,१५,५१,१९६.००	सोने तारण कर्ज	१,१८,३१,७१०.००	
१८,३४,७३,४८७.००	मालमत्ता तारण कर्ज	२२,५७,०६,७०८.००	
४३,०७,७१५.००	वाहन तारण कर्ज	३१,१३,४१७.००	
९५,२२,४९९.००	सेवक कर्ज	१,३४,०९,५२६.००	
१,२९,६७,७७२.००	वैयक्तीक जामीनकी कर्ज	१,१८,७०,१७८.००	
२,०४,९१,९०९.००	ठेव तारण कर्ज	२,०७,२०,३८६.००	
४,१०,७२३.००	येणे व्याज		७१,४०७.००
४,१०,७२३.००	कर्ज व्याज येणे	७१,४०७.००	
२,४४,३३०.००	मालमत्ता		२,४४,३३०.००
८००.००	टेलीफोन डिपॉझीट	८००.००	
३,०००.००	म.रा.वि. कनेक्शन डि.	३,०००.००	
२,३९,१३०.००	म.रा.विज वितरण कं.डि.	२,३९,१३०.००	
१,४००.००	एच पी कनेक्शन डिपॉझीट	१,४००.००	
४५,९०,७२९.००	इतर येणी व तरतुदी		५६,३४,९३५.००
४०,२१,१५४.००	शे. शाखा ग्रौससेटेलमेंट	५०,४४,५००.००	
५,६४,३५३.००	कर्ज विमा येणे	५,९०,४३५.००	
५,२२२.००	सेवक वैयक्तिक विमा येणे	०.००	
१,३९,३८,००७.००	फर्निचर व डेडस्टॉक खाते		१,२९,८९,७१८.००
१,१६,४१,०५४.००	इमारत खाते ३६/१	१,१०,५९,००१.००	
१७,१६,५८६.००	फर्निचर	१५,४५,२३०.००	
४,३९,२३०.००	संगणक व प्रणाली	२,५६,६७४.००	
७३,२३९.००	वाहन	६२,२५३.००	
६७,८९८.००	ईल्ट्रॉनिक्स ईक्कीमेंट/ कॅश काउंटीग मशीन	६६,५६०.००	
४९,७९,३३,३६९.४८	एकूण		५५,७४,६२,१९४.३४

श्री. ज्ञानेश्वर मुरलीधर धुमाळ  
कार्यकारी संचालक

व सर्व संचालक

श्री. महादेव भिवा धुमाळ  
व्य. समिती सदस्य

३१/०३/२०२४ अखेरचे

३१/०३/२०२३	खर्च तपशिल		३१/०३/२०२४
२,२१,९४,७३५.००	ठेवीवरील व्याज		२,४७,५७,५८१.००
२,२१,९४,७३५.००	ठेवीवरील दिलेले व्याज	२,४७,५७,५८१.००	
७२,३२,७८४.५०	सर्वसाधारण खर्च		७८,५६,३४६.१४
४२,६६,४५९.००	पगार खर्च	४६,०८,११०.००	
९,४२,०९२.००	घसारा	९,६३,५४२.००	
३,७३,१९३.००	दिवाळी बोनस	३,८४,२९३.००	
२,६१,७७४.००	कर्मचारी भविष्य निर्वाह निधी	३,६५,९१०.००	
१,८६,२४४.००	ऑडिट फी खर्च	३,०२,७५०.००	
२,५२,६५३.००	छपाई व स्टेशनरी खर्च	२,६९,१८५.००	
१,६८,९९८.००	जाहीरात खर्च	१,९२,९८२.००	
१,६७,८२३.००	वार्षिक सभा खर्च	१,३०,५४३.००	
१,०३,०८०.००	सॉफ्टवेअर ए.एम.सी.चार्जेस	१,१५,२९०.००	
१,०४,०८६.००	लाईट बिल	१,०४,८४०.००	
१,२३,११७.००	प्रवास खर्च	६६,७७३.००	
६१,७३६.००	प्रशिक्षण व कार्यशाळा खर्च	६६,०००.००	
४८,१४६.००	सादिलवार खर्च	६३,७६९.००	
३६,७१७.००	टे.फोन बिल व एस एम.एस सुविधा खर्च	६०,८७३.००	
.००	सरचार्ज देणे	३६,४४७.००	
२६,९६७.५०	बँक चार्जेस	३१,३२७.१४	
८,८५६.००	ग्रामपंचायत कर	२७,६९७.००	
१,००,०००.००	टॅक्स ऑडिट फी	२५,०००.००	
.००	सोने तारण कर्ज रिबेट	२०,१७४.००	
८४३.००	मालमत्ता तारण (नजर गहाण) कर्ज रिबेट	१५,४१०.००	
.००	वैयक्तीक जामीनकी कर्ज रिबेट	५,४३१.००	
३०,१४,१४८.००	इतर खर्च		३३,४५,०९४.००
२०,९९,००५.००	पिग्मी एजंट कमीशन	२६,१२,८१८.००	
१,८३,११८.००	ऑफिस खर्च	१,६७,७९१.००	
१,१२,०००.००	कर्मचारी आरोग्य विमा खर्च	१,१०,६२०.००	
४१,९२०.००	संगणक मेन्टन्स	८१,३९३.००	
८२,०२३.००	कर्मचारी गणवेश खर्च	७९,१४८.००	
६६,४५१.००	कॅश अँड फायर पॉलीसी	६६,४५१.००	
२,०१,७३४.००	जी.एस टी	४३,३००.००	
०.००	निवडणूक खर्च	४१,६२५.००	
०.००	सभा समारंभ खर्च	३९,६४१.००	
४०,२४४.००	पालखी सोहळा खर्च	३६,७०४.००	
१४,३८०.००	वर्धापन दिन खर्च	२६,३६९.००	
११,४००.००	लवाद खर्च	१३,०००.००	
६६,८५५.००	ऑफिस दुरुस्ती व निगा	११,५५०.००	
३,९२८.००	झेरॉक्स खर्च	६,५०८.००	
५,९८०.००	आर. टी. ओ. ट्रेड चार्जेस	५,५८०.००	
०.००	फेडरेशन व इतर वार्षिक वर्गणी	२,५९६.००	
१०,०००.००	टॅक्स चार्जेस		
२०,००००.००	आय.एस.ओ. नामांकन खर्च		
१०,०००.००	वेब साईट खर्च		
२४,११०.००	भेटवस्तु व शिश्यवृत्ती खर्च		
२१,०००.००	सॉफ्टवेअर ए.एम.सी.		
१,२९,३३,७८५.५०	चालु नफा		१,३९,६६,६८५.८६
१,२९,३३,७८५.५०	चालु नफा	१,३९,६६,६८५.८६	
४,५३,७५,४५३.००	एकूण		४,९९,२५,७०७.००

श्री. संदिप सुखराज धुमाळ  
संस्थापक - चेअरमन

श्री. संभाजी गोरखनाथ आंबेकर  
व्हा. चेअरमन

## नफा तोटा पत्रक

३१/०३/२०२३	उत्पन्न तपशिल		३१/०३/२०२४
३,३६,५७,०६४.००	कर्जावरील व्याज		३,४१,४५,९५८.००
३,३६,५७,०६४.००	कर्ज व्याज	३,४१,४५,९५८.००	
१,१०,८३,२५५.००	गुंतवणुकीवरिल व्याज		१,४४,७३,०५३.००
१,१०,८३,२५५.००	बँक गुंतवणुक व्याज	१,४४,७३,०५३.००	
६,३५,१३४.००	इतर उत्पन्न		१३,०६,६९६.००
८०.००	बँक लाभांश खाते	८०.००	
४४,६२८.००	अर्ज फी	४२,३१४.००	
३९,०००.००	लॉकर्स भाडे	६०,१८०.००	
८३,३७९.००	म.रा.वि.वितारण कमीशन	९२,३९३.००	
८३,३७९.००	शाखा भाडे	१,५८,०००.००	
४,६८,०४७.००	प्रोसेस फी	९,५३,७२९.००	
४,५३,७५,४५३.००	एकूण		४,९९,२५,७०७.००

श्री. ज्ञानेश्वर मुरलीधर धुमाळ  
कार्यकारी संचालक

व सर्व संचालक

श्री. महादेव भिवा धुमाळ  
व्य. समिती सदस्य

## अंदाजे व प्रत्यक्ष उत्पन्न - खर्चाचे

उत्पन्न तपशिल	अंदाज २०२३ - २०२४	प्रत्यक्ष उत्पन्न	अंदाज २०२४-२०२५
<b>कर्जव्याज व गुंतवणुकी</b>			
वरिल व्याज	४,२५,००,०००.००	३,४१,४५,९५८.००	४,२५,००,०००.००
बँक गुंतवणुक व्याज	१,२५,००,०००.००	१,४४,७३,०५३.००	१,५०,००,०००.००
<b>इतर उत्पन्न</b>			
बँक लाभांश	१००.००	८०.००	८०.००
लॉकर भाडे	६०,०००.००	६०,१८०.००	६०,०००.००
अर्ज फी	७०,०००.००	४२,३१४.००	८०,०००.००
म. रा. वि. कमीशन	१,००,०००.००	९२,३९३.००	१,००,०००.००
प्रोसेस फी	७,००,०००.००	९,५३,७२९.००	१५,००,०००.००
शाखाभाडे	०.००	१,५८,०००.००	१,७०,०००.००
<b>एकूण</b>	<b>५,५९,३०,१००.००</b>	<b>४,९९,२५,७०७.००</b>	<b>५,९४,१०,०८०.००</b>

श्री. संदिप सुखराज धुमाळ  
संस्थापक - चेअरमन

श्री. संभाजी गोरखनाथ आंबेकर  
व्हा. चेअरमन



## विवरण पत्रक व अंदाज पत्रक

खर्च तपशिल	अंदाज २०२३ - २०२४	प्रत्यक्ष खर्च	अंदाज २०२४-२०२५
ठेवीवरिल व्याज			
ठेवीवरिल दिलेले व्याज	२,६५,००,०००.००	२,४७,५७,५८१.००	२,७०,००,०००.००
<b>इतर खर्च</b>			
पगार खर्च	५०,००,०००.००	४६,०८,११०.००	६०,००,०००.००
गुंतवणूक चढ उतार निधी	५,००,०००.००	.००	५,००,०००.००
घसारा	१०,००,०००.००	९,६३,५४२.००	१०,००,०००.००
छपाई अॅन्ड स्टेशनरी	४,००,०००.००	२,६९,१८५.००	४,००,०००.००
प्रवास खर्च	३,००,०००.००	६६,७७३.००	२,००,०००.००
ऑडीट फी खर्च	४,००,०००.००	३,०२,७५०.००	४,००,०००.००
दिवाळी बोनस	४,००,०००.००	३,८४,२९३.००	५,००,०००.००
नियमीत कर्ज निधी तरतुद	२,००,०००.००	०.००	२,००,०००.००
जाहीरात खर्च	३,००,०००.००	१,९२,९८२.००	३,००,०००.००
सॉफ्टवेअर ए. एम. सी. चार्जेस	१,२५,०००.००	१,१५,२९०.००	१,५०,०००.००
वार्षिक सभा खर्च	१,५०,०००.००	१,३०,५४३.००	२,००,०००.००
लाईट बिल	१,००,०००.००	१,०४,८४०.००	१,५०,०००.००
सरचार्ज देणे	१,००,०००.००	३६,४४७.००	१,००,०००.००
टेलीफोन बिल व एसएमएस चार्जेस	६,००,०००.००	६०,८७३.००	१,००,०००.००
कर्मचारी भविष्य निर्वाह निधी	१,५०,०००.००	३,६५,९१०.००	३,५०,०००.००
सादिलवार	१,००,०००.००	६३,७६९.००	१,००,०००.००
प्रशिक्षण व कार्यशाळा खर्च	१,००,०००.००	६६,०००.००	१,००,०००.००
टॅक्स ऑडीट फी	८०,०००.००	२५,०००.००	८०,०००.००
ग्रामपंचायत कर	२०,०००.००	२७,६९७.००	३५,०००.००
बँक चार्जेस	३०,०००.००	३१,३२७.१४	४०,०००.००
संशयीत व बुडीत निधी तरतुद	२०,००,०००.००	०.००	१०,००,०००.००
पिग्मी एजट कमीशन	१५,००,०००.००	२६,१२,८१८.००	३०,००,०००.००
इमारत निधी तरतुद	२,००,०००.००	०.००	२,००,०००.००
ऑफीस खर्च	२,००,०००.००	१,६७,७९१.००	२,००,०००.००
जी.एस.टी.	२,५०,०००.००	४३,३००.००	१,५०,०००.००
ऑफीस दुरुस्ती व निगा खर्च	२,००,०००.००	११,५५०.००	५,००,०००.००
कर्मचारी गणवेश खर्च	१,२५,०००.००	७९,१४८.००	१,५०,०००.००
कर्मचारी आरोग्य विमा	१,२०,०००.००	१,१०,६२०.००	२,००,०००.००
कॅश अॅन्ड फायर पॉलीसी	१,००,०००.००	६६,४५१.००	१,००,०००.००
संगणक मॅन्टॅन्स	१,००,०००.००	८१,३९३.००	१,००,०००.००
भेट वस्तु व शिष्यवृत्ती खर्च	५०,०००.००	०.००	५०,०००.००
टॅक्स चार्जेस	५०,०००.००	०.००	५०,०००.००
पालखी सोहळा खर्च	५०,०००.००	३६,७०४.००	५०,०००.००
वर्धापन दिन खर्च	२०,०००.००	२६,३६९.००	५०,०००.००
आय एस ओ नामांकन खर्च	५०,०००.००	०.००	२५,०००.००
सभा समारंभ खर्च	१०,०००.००	३९,६४१.००	५०,०००.००
आर.टी.ओ. ट्रेड चार्जेस	१०,०००.००	५,५८०.००	१०,०००.००
झेरॉक्स खर्च	१०,०००.००	६,५०८.००	२०,०००.००
फेडरेशन वर्गणी व इतर वार्षिक	१०,०००.००	२,५९६.००	१०,०००.००
लवाद खर्च	१०,०००.००	१३,०००.००	१,००,०००.००
वेबसाईट खर्च	१०,०००.००	०.००	१०,०००.००
व्यवसाय कर	२०,०००.००	०.००	१०,०००.००
अंशदान खाते	२,००,०००.००	०.००	२,००,०००.००
मालमत्ता तारण रिबेट	२०,०००.००	१५,४१०.००	५०,०००.००
सॉफ्टवेअर ए.एम.सी.	१,००,०००.००	०.००	५०,०००.००
सोने तारण कर्ज रिबेट	०.००	२०,१७४.००	५०,०००.००
वैयक्तिक जामीनकी कर्ज रिबेट	०.००	५,४३१.००	५०,०००.००
निवडणुक खर्च	०.००	४१,६२५.००	०.००
चालु नफा	१,३९,६०,१००.००	१,३९,६६,६८५.८६	१,५०,७०,०८०.००
<b>एकूण</b>	<b>५,५९,३०,१००.००</b>	<b>४,९९,२५,७०७.००</b>	<b>५,९४,१०,०८०.००</b>

श्री. ज्ञानेश्वर मुरलीधर धुमाळ  
कार्यकारी संचालक

व सर्व संचालक

श्री. महादेव भिवा धुमाळ  
व्य. समिती सदस्य

(रजि. नं. पीएनए/पीएनए-(४) आर.एस.आर. (सीआर) १९८०/सन२०००-२००१)

स्थापना : ६ सप्टेंबर २०००

## अंतर्गत लेखापरिक्षण अहवाल

मी श्रीनाथ ग्रामीण बिगर शेती सहकारी पतसंस्था मर्यादित., थेऊरफाटा, कुंजीरवाडी ता. हवेली जि. पुणे या संस्थेचा सोबत जोडलेला ३१ मार्च २०२४ या दिनांकाच्या ताळेबंदाचे व त्या दिनांकास संपणाच्या वर्षाचा नफा तोटा पत्रकाचे लेखा परिक्षण केले असून अहवाल करतो की -

१. माझ्या लेखापरिक्षणाच्या उद्देशासाठी माझ्या संपुर्ण ज्ञानाप्रमाणे, विश्वासाप्रमाणे जरूर ती सर्व माहिती व खुलासे मला उपलब्ध झाले आहेत.
२. माझ्या मते पुस्तकाच्या तपासणीतुन जितपत दृष्टीसतीस येईल. त्यावरून संस्थेने महाराष्ट्र राज्य सहकारी संस्थांचा नियम १९६० चा कायदा व त्या खालील नियम व संस्थेचे पोटनियमान्वये अपेक्षित असल्याप्रमाणे योग्य ती हिशोबाची पुस्तके ठेवली आहेत.
३. मी तपासलेला ताळेबंद व नफा - तोटा पत्रक संस्थेच्या हिशोबाच्या पुस्तकाशी व विवरणाशी जुळते आहेत.
४. माझ्या मते व संपुर्ण माहिती प्रमाणे तसेच मला देण्यात आलेल्या खुलाशा वरून हे हिशोब महाराष्ट्र राज्य सहकारी संस्थांचा १९६० व त्याखालील नियमान्वये अपेक्षित अशा रीतीने आवश्यक अशी सर्व माहिती देतात आणि
  - १) ताळेबंदाच्या बाबतीत दिनांक ३१ मार्च २०२४ ची संस्थेच्या परिस्थितीची
  - २) नफा - तोटा पत्रकाचे बाबतीत या दिनांकास संपणाच्या वर्षाच्या अगर मुदतीत संस्थेच्या नफ्याची व तोट्याची लेखापरिक्षण अहवाल भाग अ, ब, क मध्ये अवलोकनास पात्र राहून सत्य व रास्त स्थिती दर्शवित आहे.

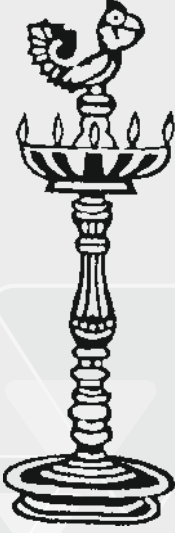
स्थळ : पुणे

दिनांक : ३०/०५/२०२४

आर.एल.कामठे  
प्रमाणित लेखापरिक्षक  
सहकारी संस्था पुणे.

(PNA 17832)

## भावपूर्ण श्रद्धांजली



सहकार वर्षामध्ये दिवंगत झालेले  
विविध क्षेत्रातील मान्यवर,  
संस्थेचे सभासद,  
हितचिंतक,  
ग्राहक,  
सभासदाचे नातेवाईक,  
थोर समाजसेवक,  
महान स्वातंत्र्यसैनिक,  
सामाजिक कार्यकर्ते,  
जागतिक व भारतीय किर्तीचे शास्त्रज्ञ,  
वैज्ञानिक, शिक्षणतज्ञ,  
थोर साहित्यक,  
ज्ञात-अज्ञात दिवंगत व्यक्तींना  
आम्ही आदरपूर्वक भावपूर्ण श्रद्धांजली  
अर्पण करीत आहोत.  
ईश्वर त्यांच्या आत्म्यास चिरशांती व सद्गती देवो,  
हीच ईश्वरचरणी प्रार्थना !



## मुख्य कार्यालय

पुणे-सोलापुर रोड, थेऊरफाटा, कुंजीरवाडी, ता. हवेली,  
जि. पुणे ४१२ २०९. मो. ८९७५२९५७५७

Email : [shrinathpat5757@gmail.com](mailto:shrinathpat5757@gmail.com)

Website : [shrinathpatsanstha.com](http://shrinathpatsanstha.com)

### थेऊरफाटा शाखा

पुणे-सोलापुर रोड, थेऊरफाटा,  
कुंजीरवाडी, ता. हवेली, जि. पुणे.  
मो. ८९७५२९५७५७

### शेवाळेवाडी शाखा

शिवसाई कॉम्प्लेक्स, पुणे-सोलापूर रोड,  
शेवाळेवाडीफाटा, मांजरी बु., ता. हवेली,  
जि. पुणे. मो. ८९७५४८५७५७

सोमवार ते शनिवार  
सकाळी १०.०० ते १.३०, दुपारी २.३० ते ५.३०  
रविवार साप्ताहिक सुट्टी

## तुलनात्मक प्रगतीचा तक्ता

### Comparative Progress Chart

तपशिल	२०१९ - २०२०	२०२० - २०२१	२०२१-२०२२	२०२२-२०२३	२०२३-२०२४
सभासद संख्या	१७६३	१७८८	१८१५	१८३०	१८७३
वसुल भागभांडवल	२,३८,६१,५४०	२,४८,३५,९४०.००	२,६२,९९,०९०.००	२,६६,४२,१४०.००	२,९०,४४,८४०.००
निधी	७,०८,०४,९७६	८,२०,४२,१०३.००	९,४१,०७,१३०.००	१०,४१,४४,००५.००	११,५५,७७,५८३.००
ठेवी	३०,२४,९८,१३५	३०,६३,५३,०९०.०८	३२,८०,९८,९७०.९८	३४,४६,९८,८१३.५८	३८,८५,०७,३१५.५८
कर्ज	२३,२०,४६,०८६	२४,८३,९९,५८५.००	२५,३१,४४,५७१	२४,२३,१४,५७८.००	२८,६६,५१,९२५.००
गुंतवणूक	१५,७१,६६,९३७	१५,२८,४८,५९४.००	१७,७२,८०,३२१	२२,२३,१८,६४०.००	२३,७०,३९,९१५.००
खेळते भागभांडवल	४१,०८,७५,४०३	४३,०२,७२,१६५.०८	४७,८२,१६,८६४.९८	४९,७९,३३,३६९.४८	५५,७४,६२,१९४.३४
नफा	९८,२०,३९३	१,१२,५८,१७०	१,२५,१४,८५७	१,३०,३९,६१५.५०	१,४०,६४,५२५.३६
लाभांश	१२ %	१२ %	१२ %	१४ %	१४ %
थकबाकी टक्केवारी	३.६६%	८.३३%	७.५२%	८.३३	८.३३
एन. पी. ए.	० %	०%	०%	०%	०%
ऑडीट वर्ग	' अ '	' अ '	' अ '	' अ '	' अ '

कोअर बँकींग [ C B S ] प्रणाली सुविधा उपलब्ध

नात विश्वासाचं..... वचन सुरेक्षचं.....

## श्रीनाथ आकर्षक ठेव व कर्ज योजना

### मुदत ठेव :

१ महिना ते ५ महिने	-	४ %
६ महिने ते ९ महिने	-	५ %
१० महिने ते १२ महिने	-	६ %
१३ महिने ते २४ महिने	-	७ %
२५ महिने व पुढे	-	८ %

जेष्ठ नागरिका करिता ०.५० % जादा व्याज

### दामदुप्पट योजना - ९० महीन्यात दामदुप्पट

#### रिकरिंग ठेव :

या योजनेमध्ये रुपये १००/- च्या पटीत रक्कम कोणत्याही व्यक्तीस या योजनेचा लाभ घेता येईल. या योजनाचा किमान कालावधी एक वर्षे ते कमाल पाच वर्षे राहिल या मध्ये आपण स्वतः येऊन भरू शकता किंवा संस्थेच्या अधिकृत महीला प्रतिनिधी कडून सदर रक्कम स्विकारली जाईल.

१ वर्ष पुर्ण - ७ %	४ वर्ष पुर्ण - ८.५ %
२ वर्ष पुर्ण - ७.५ %	५ वर्ष पुर्ण - ९ %
३ वर्ष पुर्ण - ८ %	

#### मासिक उत्पन्न ठेव :

जेष्ठ नागरिकां करिता मासिक उत्पन्न २५ महिने पुढे ८.५%

#### दैनंदिन ठेव :

या योजने मध्ये रुपये ५०/- च्या पटीत रक्कम भरून खाते सुरु करता येईल. ही ठेव खातेदाराच्या पत्त्यावर जाऊन अधिकृत प्रतिनिधी कडून स्विकारली जाईल.

९ महिने - ३ %	१२ महिने - ५ %
---------------	----------------

### बचत ठेव :

वरील ठेवी प्रमाणेच संस्थेमध्ये बचत खाते ची सुविधा उपलब्ध आहे. तसेच आपल्याला मिळणारे चेक क्लेरिंग व डी.डी. सुविधा उपलब्ध आहे. यामध्ये आपणास किमान २००/- रुपये भरून सदर खाते उघडता येईल.

## श्रीनाथ कर्ज योजना

### गृहोपयोगी वस्तुकरिता - १५%



### लग्न/धार्मिक समारंभाकरिता - १५ %



### व्यवसायीक कर्ज/मालमत्ता तारण - १२%



### वाहन कर्ज - ११ %



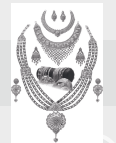
### गृह कर्ज - ११ %



### शैक्षणिक कर्ज - १२ %



### सोने तारण कर्ज - ९ %



आपल्या ठेवीच्या सुरक्षिततेची आम्हीच देऊ शकतो संपुर्ण हमी ....

## आभार

सन्माननीय सभासद

संस्थेच्या प्रगतीशील वाटचालीमध्ये आपण सर्वांनीच प्रत्यक्ष अप्रत्यक्ष भेट देवून संस्थेस सहकार्य, मार्गदर्शन केले आमची उमेद वाढविणेचे काम केले त्या सर्व मान्यवरांचा मी मनपूर्वक ऋणी आहे. आपणा सर्वांच्या सहकार्याच्या बळावर व संचालक मंडळाच्या साथीमुळेच आज पर्यंत हा प्रवास प्रगतीमय चालु ठेवणे शक्य होत आहे. या प्रगतीमय वाटचालीमध्ये खालील मान्यवरांचे मोलाचे सहकार्य लाभले त्यामध्ये

मा. श्री. शरद पवार साहेब (मा. कृषीमंत्री भारत सरकार),  
मा. ना. अजितदादा पवार (उपमुख्यमंत्री, महा.राज्य), मा. ना. धनंजय मुंडे (कृषी मंत्री, महाराष्ट्र राज्य),  
मा. ना. पंकजाताई मुंडे (मा.ग्रामविकास व बालकल्याणमंत्री), मा. ना. अमोल कोल्हे (खासदार),  
मा. अॅड. अशोकराव पवार (आमदार, शिरूर-हवेली),  
मा. श्री. दत्तात्रय भरणे (आमदार इंदापूर), मा. श्री. प्रदिपदादा कंद (अध्यक्ष, जि. प. पुणे),  
मा. श्री. काकासाहेब कायटे (अध्यक्ष, महाराष्ट्र राज्य पतसंस्था फेडरेशन), मा. श्री. दिपक तावरे सोा (सहकार आयुक्त),  
मा. श्री. शैलेश कोतमीरे सोा. (अप्पर निबंधक महाराष्ट्रराज्य), मा. श्री. वाडेकर सोा (अप्पर निबंधक महाराष्ट्रराज्य),  
मा. श्री. सोबले सोा (विभागीय निबंधक महा.राज्य), मा. श्री. राऊत साहेब (जिल्हा उपनिबंधक)  
व सहकार खात्यातील सर्व पदाधिकारी,  
श्री. प्रकाश म्हस्के (मा. चेअरमन, पुणे जि.मध्य.सह.बँक), मा. के. डी. कांचन (मा. चेअरमन, य.स.सा.का.),  
मा. माधवआण्णा काळभोर (मा. व्हा. चेअरमन, य.स.सा.का.), मा. प्रतापआण्णा गायकवाड (मा. संचालक, य.स.सा.का.),  
मा. हनुमंत तुपे (अध्यक्ष, श्रीदत्त प्रतिष्ठाण), श्री. डी. जी. कानगो (वैधानिक लेखापरिक्षक),  
श्री. जगदीश रणदिवे (वैधानिक लेखापरिक्षक), श्री. अमित कांबळे (वसुली अधिकारी),  
मा. आर. एल. कामठे (अंतर्गत लेखापरिक्षक), अॅड. विजय गुप्ता,  
अॅड. सुजित कांबळे, श्री. अमीन शेख (व्हॅल्युअर),

तसेच सर्व सरकारी बँक, सहकारी बँक व इतर संस्थेचे पदाधिकारी, ग्रामपंचायत कुंजीरवाडी तसेच प्राथमिक आरोग्यकेंद्र, कुंजीरवाडी, चिंतामणी हायस्कूल थेऊर, सर्वांगीण विकास विद्यालय, कुंजीरवाडी चे सर्व पदाधिकारी व संचालक मंडळ, कार्यकारी संचालक सोा., दैनंदिन ठेव प्रतिनिधी, सभासद, खातेदार व कर्मचारी वर्ग या सर्वांनी मला मोलाची साथ दिली त्यामुळे संस्थेची आज पर्यंत प्रगतीमय वाटचाल झाली आहे.

या सर्वांनी दिलेल्या सहकार्याबद्दल मनःपूर्वक आभार!

यापुढे ही संस्थेच्या प्रगती करिता आपली मोलाची साथ व सहकार्य लाभेल ही अपेक्षा करतो.

धन्यवाद !!!

आपला  
संदिप सुखराज धुमाळ  
संस्थापक – चेअरमन



ॐ मा. श्री. शरदचंद्रजी पवार साहेब यांचा थेऊर फाटा येथुन मार्गस्थ होताना सन्मान करताना संस्थेचे संस्थापक-चेअरमन श्री. संदिप सुखराज धुमाळ



ॐ श्री. प्रशांतदादा काळभोर प्रभारी सभापती कृ.उ.बा.स.हवेली यांना सन्मानित करताना संस्थेचे चेअरमन श्री. संदिप धुमाळ व संचालक मंडळ



ॐ संत श्रेष्ठ तुकाराम महाराज पालखी सोहळ्यातील वारकऱ्यांचे स्वागत करताना संचालक मंडळ



२३ व्या वार्षिक सभा प्रसंगी उपस्थित संचालक मंडळ



२३ व्या वार्षिक सभा प्रसंगी प्रतिमा पुजन व दिप प्रज्वलन करताना सभासद व मान्यवर



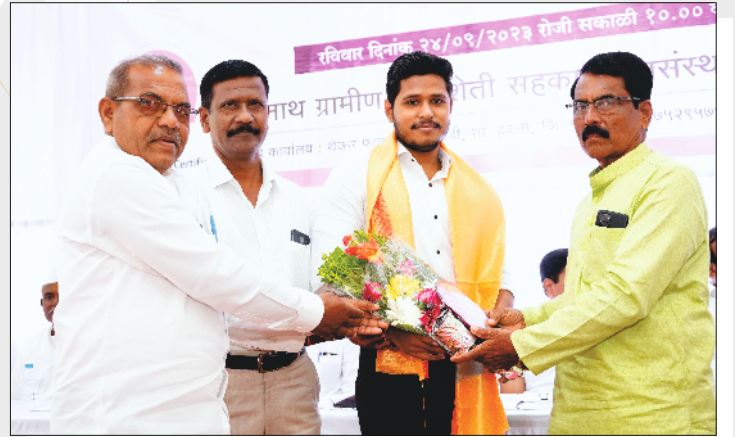
श्री. शिवाजी ननवरे साहेब (पोलीस निरीक्षक) यांनी जगातील सर्वोच्च शिखर मार्जंट एव्हरेस्ट सर केल्याबद्दल त्यांचा सन्मान करताना संचालक मंडळ



२४ वा वार्षिक अहवाल  
२०२३-२०२४



२३ व्या वार्षिक सभा प्रसंगी गुणवंत विद्यार्थी गौरव करताना संस्थेचे व्हा. चेअरमन श्री. संभाजी आंबेकर



२३ व्या वार्षिक सभा प्रसंगी गुणवंत विद्यार्थी व पालक यांचा गुण गौरव करताना संचालक मा. श्री. महादेव धुमाळ व श्री. दत्तात्रय कुंजीर



२३ व्या वार्षिक सभा प्रसंगी गुणवंत विद्यार्थी व पालक यांचा गुण गौरव करताना सभासद श्री. म्हस्कु कुंजीर



२३ व्या वार्षिक सभा प्रसंगी उपस्थित सभासदवर्ग



२३ व्या वार्षिक सभा प्रसंगी उपस्थित सभासदवर्ग



२३ व्या वार्षिक सभेची राष्ट्रगीताने सांगता करताना उपस्थित छोटे मान्यवर

## सल्लागार मंडळ



श्री. राजेंद्र सयाजी घुले



श्री. अनंता मारुती कुंभारकर

## कर्मचारी वर्ग



शिवाजी सिताराम जवळे  
व्यवस्थापक



मारुती बाजीराव दिवेकर  
शाखा व्यवस्थापक, थेऊरफाटा



सौ. शारदा दिलीप तावरे  
शाखा व्यवस्थापक, शेवाळेवाडी फाटा



सौ. समीना सलीम मनेरी  
कॅशीअर, थेऊरफाटा १



अनिल विनायक कुंडले  
क्लार्क



अमोल बाळासाहेब दोरगे  
वसुली अधिकारी



गजानन नवनाथ सानप  
वसुली सेवक



सौ. सुगुना परमेश्वर स्वामी  
क्लार्क



सौ. पुजा प्रताप कामटे  
कॅशीअर, थेऊरफाटा २



सौ. पुनम कमलेश कौले  
कॅशीअर, शेवाळेवाडी



सचीन शहाजी खताळ  
क्लार्क



सौ. ज्योती भुषण कोलते  
क्लार्क



अनिकेत नाना शिंदे  
क्लार्क



खंडु नवनाथ शिंदे  
शिपाई



ऋषीकेश पांडुरंग लवाडे  
शिपाई



देवेंद्र रणजित यादव  
वाॅचमन

## दैनंदिन ठेव प्रतिनिधी



सौ. मंगल राजाराम काकडे



गणेश उत्तमराव आंबेकर



शरद सुदाम भोंडवे



संदिप अंकुश कुंजीर



स्वामीनाथ नवनाथ सानप



सौ. शिल्पा मारुती दिवेकर



गणेश हनुमंत शेवाळे



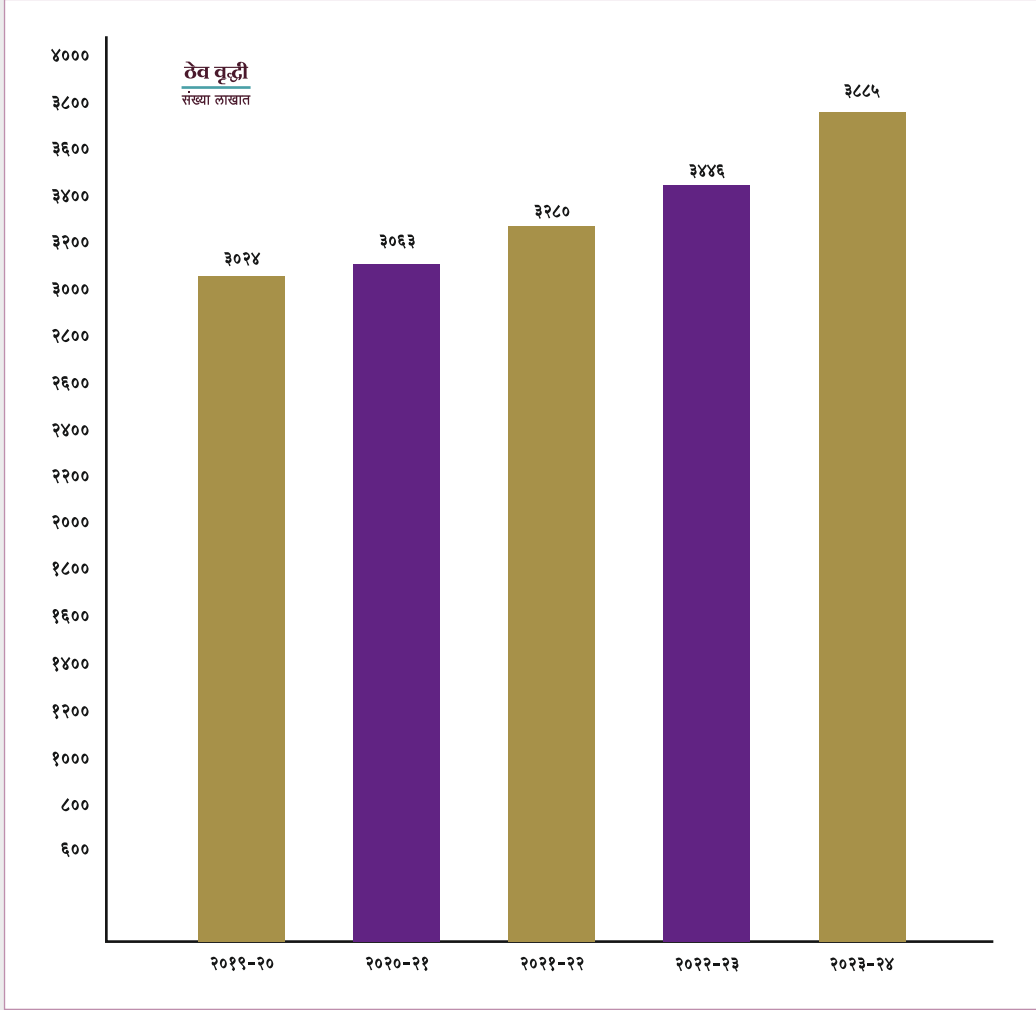
ज्ञानेश्वर रंगनाथ शिंदे



शिवरकर आशिष समाधान



सौ. मोहिनी अनंता कुंभारकर



ग्रामीण बिगरशेती सहकारी पतसंस्था मर्यादित

प्रेषक ॐ

श्री. संदिप सुखराज धुमाळ, संस्थापक चेअरमन  
श्रीनाथ ग्रामीण बिगरशेती सहकारी पतसंस्था मर्या., थेऊरफाटा